

## Brandschutzschaum: 2K/NE

Brandschutzschaum aus zwei Komponenten in der Kartusche zu 380 ml zur Herstellung von Kabel- und Rohrabschottungen. Der Schaum zeichnet sich vor allem durch seine unkomplizierte Verarbeitung aus. Er ist sowohl als Kombiabschottung (EI90), wie auch als reine Kabelabschottung (bis EI120) einsetzbar.

Zusätzlich kann der Schaum in Kombination mit den Brandschutzschwämmen Type SPG/NE eingesetzt werden. Durch die hohe Materialviskosität muss der Verarbeiter nicht mit einem Abfließen des Schaumes aus dem Schott rechnen. Die nach dem Aushärten dauerhaft elastische Struktur der Abschottung macht eine einfache Nachbelegung möglich.

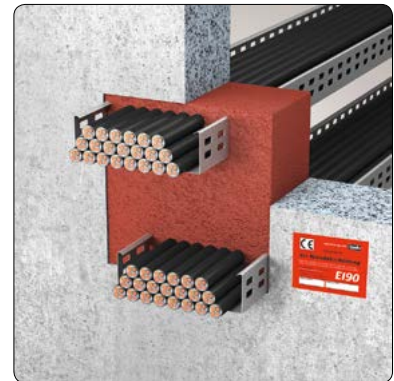
### Anwendung

Der Brandschutzschaum eignet sich besonders für den schnellen und flexiblen Verschluss von kleinen und mittleren Brandabschottungen.

### Technische Daten

|                         |   |
|-------------------------|---|
| Gebinde                 | Kartusche zu 380 ml, 6er Set im Karton    |
| Arbeitsunterbrechung    | Ca. 50 Sekunden*                          |
| Schaumausbeute          | Bis zu 2,1 Liter*                         |
| Schneidbarkeit          | Nach ca. 90 Sekunden*                     |
| Transport/Lagerung      | 5°C – 30°C (trocken, in Originalgebinde)  |
| Verarbeitungstemperatur | 15°C – 30°C, empfohlen 20°C – 25°C        |
| Max. Öffnungsgröße      | 450 × 400 mm (Wand), 450 × 450 mm (Decke) |
| Abschottungstiefe       | 200 mm für EI90                           |

\*bei 22°C Material- und Umgebungstemperatur



Einbaubeispiel



### Einbaubeispiele

